



TRANSPORDIAMET

Kadri Tani
Maa- ja Ruumiamet
maaruum@maaruum.ee
Mustamäe tee 51
10621, Tallinn, Harju maakond

Teie 02.12.2025 nr 7-1/25/17801-2

Meie 03.12.2025 nr 7.1-1/25/20423-2

Mullika kinnistu ristumiskoha ehitamise infopäringu vastus

Austatud pr Tani

Esitasite Transpordiametile infopäringu, milles küsisite riigiteelt mahasõidu rajamise kohta Saaremaa vallas Mäebe külas Mullika kinnistule (katastritunnus 80701:001:0866).

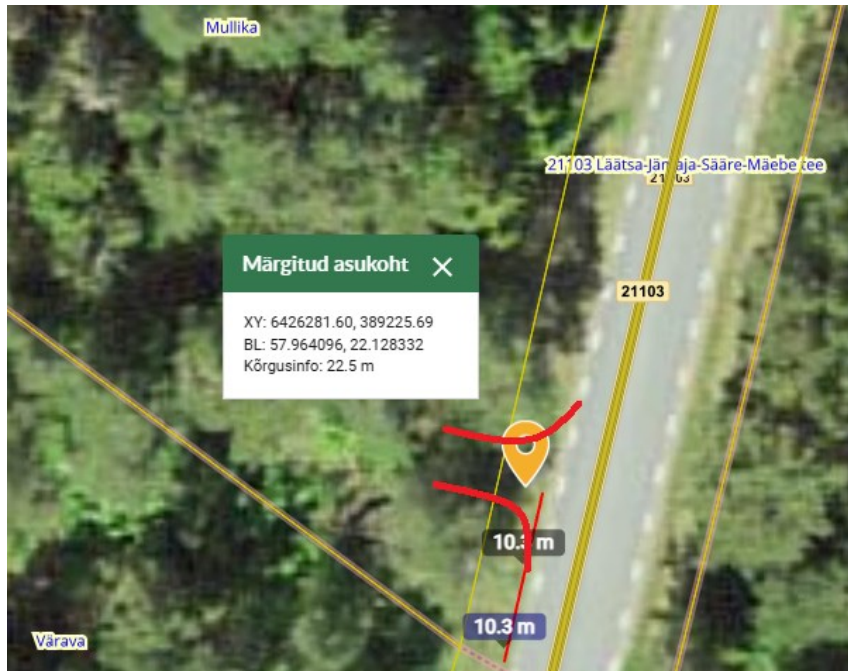
Mahasõidu rajamisest on huvitatud Mõntu külas asuva Mihkli kinnisasja (tunnus 80701:002:0431) omanik, kes soovib rajada oma kinnisasjale juurdepääsu riigiteelt läbi Mullika kinnisasja. Mullika kinnistu asub riigitee nr 21103 Läätsa-Jämaja-Sääre-Mäebe tee kaitsevööndis km 40,722-40,805.

Infopäringuna anname selgitusi vastavalt piirkonnas kehtivate planeeringute põhimõtetele ning kliimaministri 17.11.2023 määrusele nr 71 „Tee projekteerimise normid“ (edaspidi *normid*) vastavusele. Transpordiametil puudub info, kas alal on kehtivaid detailplaneeringuid. Infopäringu vastuskiri ei ole haldusakt, st kummalegi kirja osapoolle ei teki sellest õigusi ega kohustusi. Kui ristumiskoht on mõeldud teenindama planeeritavat uut hoonet või muud rajatist, siis anname oma seisukohad kas kohaliku omavalitsuse detailplaneeringule või projekteerimistingimustele. Kui soovitakse taotleda juurdepääsu olemasolevale katastriüksusele selle tänase sihtotstarbe teenindamiseks, siis anname nõuded maaomaniku või tema volitatud esindaja taotluse alusel.

Normides käsitletakse ristmikena ka mahasõite ning ristmike omavahelist kaugust määratakse ühe ristmiku lõpp-punktist järgmise ristmiku alguspunktini. Ristmiku lõpp- ja alguspunktiks loetakse kohta, kus lõpeb või algab äärmine geomeetriline element, nagu kiirusmuuterada või pöördeköverik.

Normide kohaselt on kõrvalmaanteel liiklussagedusega alla 500 sõiduki ööpäevas (riigitee liiklussagedus 2024. aasta andmetel on sellel teelõigul 88 autot) ristmike vähim lubatud vahekaugus 50 meetrit. Juhul, kui mahasõidu liiklussagedus on kuni 20 sõidukit ööpäevas, on vähim lubatud vahekaugus 10 m ja sõidusuundi võib käsitleda eraldi. Eeldame, et Mihkli kinnistult lähtuv (perspektiivne) liiklussagedus on alla 20 sõiduki ööpäevas.

Mullika kinnistule lähimad ristmikud (Orava Värava kinnistute mahasõidud) asuvad riigitee km 40,669 ja 40,707. Mullika kinnistu võimalik ristumiskoht riigiteega oleks km-l 40,730, näidatud all Maa-ameti kaardi väljavõttel. Selles asukohas on võimalik tagada ka normides toodud nähtavuskaugused riigiteele.



Ristumiskoha kavandamisel ja ehitamisel palume arvestada järgnevaga.

1. Ristumiskoha ehitamiseks tuleb küsida Transpordiameti nõuded ja koostada teeprojekt. Projekti koostaval ettevõtjal ja/või isikul peab olema EhS kohane pädevus. Antud kinnistule näeme võimalust mahasõidu näidislahenduse väljastamiseks, mille eelduseks on geodeetilise alusplaani koostamine võimalike olemasolevate tehnovõrkude ja kitsenduste väljaselgitamiseks.
2. Kõik ristumiskohaga seotud kulud kannab huvitatud isik.
3. Ristumiskoha ehitamiseks sõlmime huvitatud isikuga, Mullika kinnistu omaniku või tema volitatud esindajaga, lepingu.

Lugupidamisega

(allkirjastatud digitaalselt)

Marje-Ly Rebas

peaspetsialist

planeerimise osakonna kooskõlastuste üksus

58581095, Marje-Ly.Rebas@transpordiamet.ee